

TEL:

+56 224392000 AX 4677
+56 224392000 AX 4678
+56 224392000 AX 4680

AFS: SCSCYOYX

aischile@dgac.gob.cl
www.dgac.gob.cl
www.aipchile.gob.cl

CHILE

SUPLEMENTO AIP-CHILE
SUPPLEMENT AIP-CHILE

**AIRAC
SUP-AIP**

AFFECTA / IT AFFECTS
VOL II

S08/2026

FECHA PUBLICACIÓN
14 MAY 2026

MODIFICA CARTAS PDC, ADC Y SMGCS DEL AP. ARTURO MERINO BENITEZ - SCEL

*Modifies PDC, ADC and SMGCS charts
of AP. Arturo Merino Benitez - SCEL*

I. PROPÓSITO

Modifica carta PDC, ADC y SMGCS del Aeropuerto Arturo Merino Benítez - SCEL.

II. VIGENCIA

La información contenida en el presente SUP AIP, tendrá vigencia a partir del **11 de junio de 2026**, con carácter permanente.

III. ANEXOS

Se adjunta la siguiente información:

- SCEL PDC
- SCEL PDC RET
- SCEL ADC
- SCEL SMGCS.

I. PURPOSE

Modifies PDC, ADC and SMGCS charts of AP. Arturo Merino Benitez - SCEL

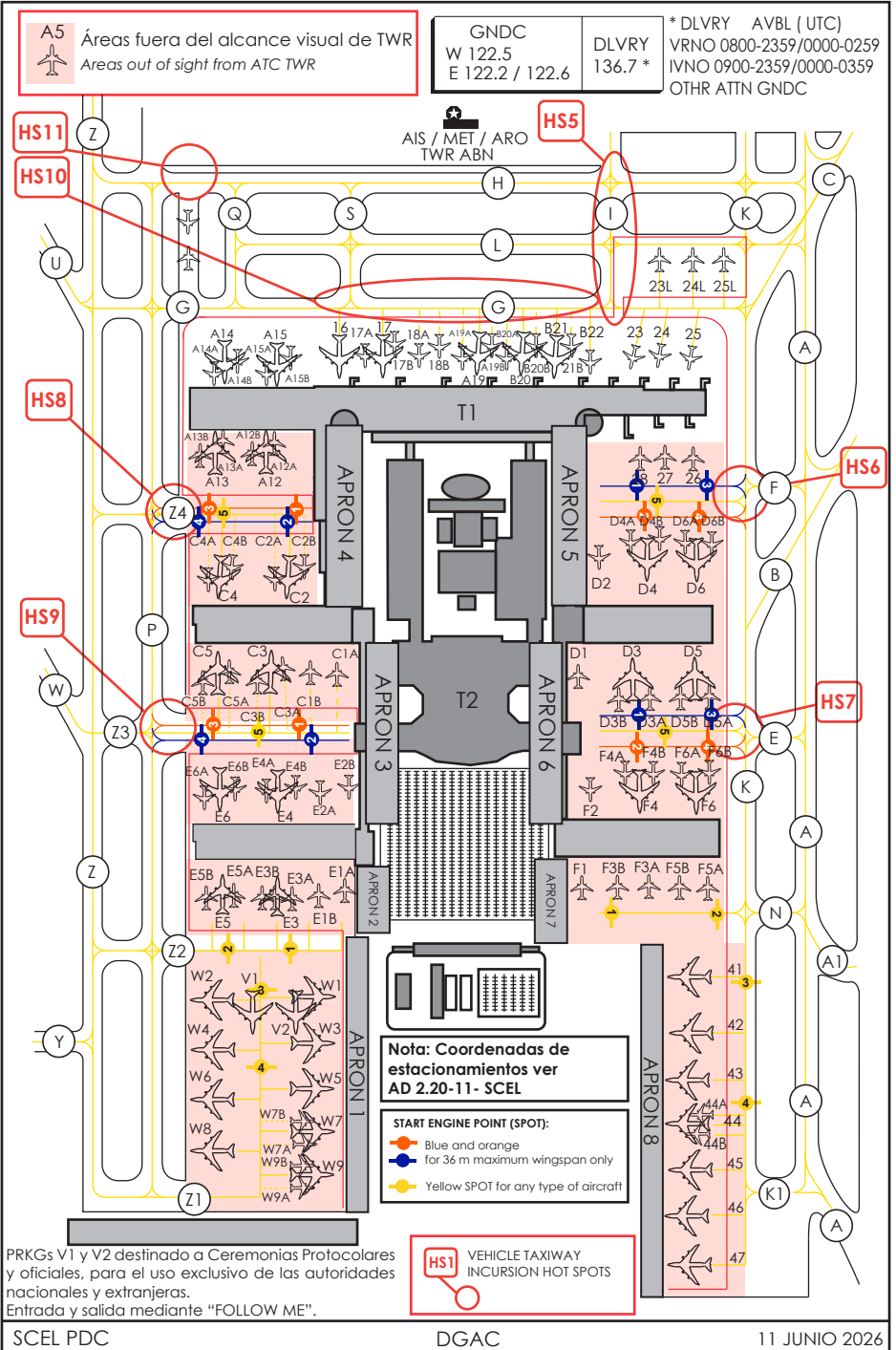
II. VALIDITY

*The information contained in this AIP SUP, will be effective from **June 11, 2026**, on a permanent basis.*

III. ANNEXES

The following information is attached:

- SCEL PDC
- SCEL PDC RET
- SCEL ADC
- SCEL SMGCS.



HOT SPOTS (HS):**HS5**

Vehículos circulando por la calle de servicio de TWY I con posibilidad de cruce con aeronaves rodando por intersecciones TWY H/L/G.

HS6

Vehículos circulando por la calle de servicio paralela a TWY K con posibilidad de cruce con aeronaves rodando hacia / desde posiciones de estacionamientos entre Espigón D

HS7

Vehículos circulando por la calle de servicio paralela a TWY K con posibilidad de cruce con aeronaves rodando hacia / desde posiciones de estacionamientos entre Espigones D y F

HS8

Vehículos circulando por la calle de servicio paralela a TWY P con posibilidad de cruce con aeronaves rodando hacia / desde posiciones de estacionamientos entre Espigones A y C

HS9

Vehículos circulando por la calle de servicio paralela a TWY P con posibilidad de cruce con aeronaves rodando hacia / desde posiciones de estacionamientos entre Espigones C y E

HS10

Vehículos circulando por la calle de servicio de TWY G con posibilidad de cruce con aeronaves rodando hacia/desde posiciones de estacionamientos T1

HS 11

Vehículos circulando por la calle de servicio TWY Q y TWY P con posibilidad de cruce con aeronaves rodando por intersección TWY H.

HS 12

Aeronaves rodando hacia el punto de espera RWY 17R en TWY Víctor, deben detenerse lo más cerca posible de dicha posición para permitir la máxima distancia libre detrás respecto de la aeronave que se desplaza por la TWY Z hacia TWY Víctor 1.

Las aeronaves que se desplacen por la TWY Z hacia Víctor 1 y tengan a una aeronave en el punto de espera de RWY 17R en TWY Víctor deben asegurarse que no haya conflicto antes de adelantarlas por detrás; en caso de duda deben esperar antes de TWY Víctor.

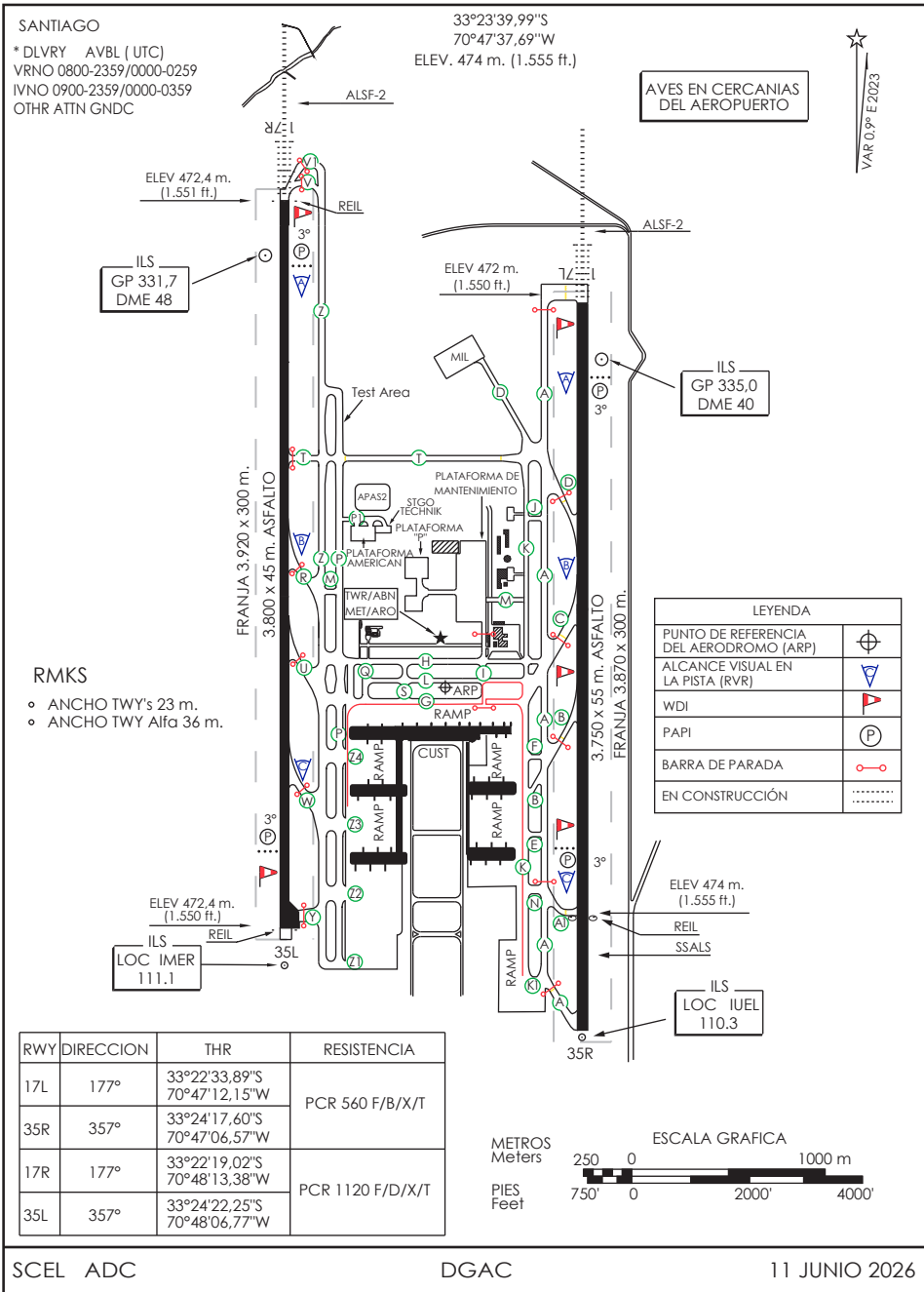
Nota:

Para información de coordenadas de estacionamientos ver AD 2.9- SCEL
Para información de procedimientos estandarizados de rodaje y salida remolcada desde los puestos de estacionamiento ver AD 2.9-SCEL

PLANO DE AERODROMO
AERODROME CHART

ATIS DEP 132.7 ATIS ARR 132.1 DLVRY 136.7*
RDR 119.7 TWR 118.10
GNDC W 122.5 GNDC E 122.2 / 122.6

SANTIAGO / CHILE
AP. ARTURO MERINO BENITEZ



DIBUJO: CRIBRIF, YFISCAJUIZ, DE AERODROMOS

SCEL ADC

DGAC

11 JUNIO 2026

CAMBIO: Barras de parada T,D
Change: Stop bars T,D

SUP S08/26

